

О РАССЫЛКЕ НАЛОГОВЫХ УВЕДОМЛЕНИЙ



В текущем году срок уплаты налога на имущество, земельного и транспортного налогов физических лиц установлен не позднее 1 декабря (с учетом изменений, внесенных Федеральным законом от 23.11.2015 № 320-ФЗ).

Налоговые органы завершили направление налогоплательщикам налоговых уведомлений, в ближайшие дни завершится работа по выдаче налоговых уведомлений через отделения почтовой связи.

Обращаем внимание, что не получат налоговые уведомления по почте граждане, имеющие доступ к Личному кабинету налогоплательщика, им уведомления направлены в электронной форме через личный кабинет налогоплательщика. На бумажном носителе уведомления пользователям личного кабинета не дублировались.

В текущем году это не относится к пользователям, подключившимся в сентябре-ноябре 2016 года. То есть, пользователи, подключившиеся к Личному кабинету недавно, уведомления за 2015 год получат почтой, однако, в следующем году документ на бумажном носителе уже не получат.

Для получения налогового уведомления через отделения почтовой связи необходимо направить «Уведомление о необходимости направления документов на бумажном носителе» в адрес налогового органа через Личный кабинет налогоплательщика. В результате в 2017 году и в последующие годы уведомление будет направлено по почте.

НАЛОГ НА ИМУЩЕСТВО ГРАЖДАН В УДМУРТСКОЙ РЕСПУБЛИКЕ

На территории Удмуртской Республики порядок определения налоговой базы по налогу на имущество физических лиц исходя из кадастровой стоимости объектов налогообложения применяется в соответствии с законом Удмуртской Республики от 18.11.2014 № 63-РЗ с 1 января 2015 года.

Налог на имущество на местах устанавливается нормативными правовыми актами представительных органов муниципальных образований.

ЧТО ДЕЛАТЬ, ЕСЛИ

налоговое уведомление не получено, в уведомлении имеется некорректная информация, требуются иные разъяснения - по данным вопросам можно обратиться в налоговые органы с помощью:

- интернет-сервиса «Личный кабинет налогоплательщика для физических лиц»,
 - интернет-сервиса «Узнай индекс платёжного документа». (Сервис предоставляет сведения об индексах платёжных документов, сформированных налоговыми органами в текущем году. Используя индекс платёжного документа, Вы можете оплатить имущественные налоги за 2015 год самостоятельно в терминалах самообслуживания (банкоматах) или обратиться в кассу обслуживающего Вас банка.)
 - контакт-центра ФНС России по бесплатному номеру: 8-800-222-22-22,
 - по телефону «горячей линии» Управления ФНС России по Удмуртской Республике (3412) 488-455, 488-462, 488-518,
- либо отправить обращение, воспользовавшись сервисом «Обратиться в ФНС России».

Телефон
Контакт-Центра ФНС России
8-800-222-22-22

Сайт ФНС России
www.nalog.ru



Управление ФНС России
по Удмуртской Республике

Налог на имущество физических лиц: новое в 2016 году



ЧТО ЯВЛЯЕТСЯ ОБЪЕКТОМ НАЛОГООБЛОЖЕНИЯ



Жилые дома и жилые помещения (квартиры, комнаты), гаражи, единые недвижимые комплексы, объекты незавершенного строительства, иные здания, строения, сооружения, в отношении которых определена кадастровая стоимость (КС).

КТО ПЛАТИТ НАЛОГ



Налог начисляется физическим лицам - собственникам имущества, являющегося объектом налогообложения.

КАК РАССЧИТАТЬ НАЛОГ



Расчет налога проводится по формуле: $H = (H1 - H2) \times 0,2 + H2$, где: H - сумма налога, подлежащая уплате; H1 - сумма налога, исчисленная как соответствующая налоговой ставке процентная доля КС объекта; H2 -

сумма налога, исчисленная исходя из ранее установленной инвентаризационной стоимости объекта (при её наличии).

Формула не применяется в отношении объектов, включенных в перечень в соответствии со статьей 378.2 Налогового кодекса РФ.

Для расчёта налога на сайте ФНС России действует «Налоговый калькулятор» (https://www.nalog.ru/m77/service/nalog_calc/).

КАК УЗНАТЬ НАЛОГОВУЮ БАЗУ



Налоговая база определяется как КС объекта налогообложения. При этом налоговая база уменьшается: в отношении квартиры - на величину КС 20 кв.м; в отношении комнаты - на величину КС 10 кв.м; в отношении жилого дома - на величину КС 50 кв.м.

Сведения о КС можно получить бесплатно в филиале ФГБУ «ФНП Росреестра» либо на сайте Росреестра (<http://maps.rosreestr.ru/PortalOnline/>).

КАК УЗНАТЬ НАЛОГОВУЮ СТАВКУ



Налоговые ставки определяются представительными органами поселений и городских округов.

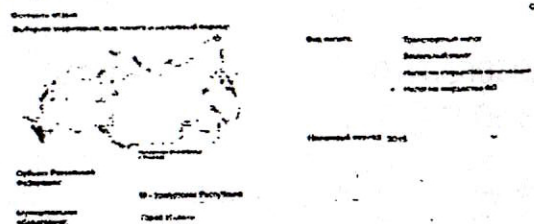
Информация о ставках представлена в интернет-сервисе ФНС России «Справочная информация о ставках и льготах по имущественным налогам» (<https://www.nalog.ru/m77/service/tax/>).



ФЕДЕРАЛЬНАЯ НАЛОГОВАЯ СЛУЖБА

Справочная информация о ставках и льготах по имущественным налогам

Справочная информация о ставках и льготах по имущественным налогам



КАК ПЕРЕСМОТРЕТЬ КАДАСТРОВУЮ СТОИМОСТЬ



КС может быть пересмотрена в суде или комиссии по рассмотрению споров о результатах определения КС при Управлении Росреестра по субъекту РФ.

Основанием для пересмотра КС является: недостоверность сведений об объекте недвижимости, использованных при определении его КС; установление в отношении объекта недвижимости его рыночной стоимости.

Подробную информацию можно получить на сайте Росреестра (<https://rosreestr.ru/site/fiz/info/kadastrovaya-stoimost/>).

ОСНОВАНИЯ УПЛАТЫ НАЛОГА



Налог уплачивается на основании налогового уведомления, направляемого налогоплательщику налоговым органом.

Кроме того, налоговые уведомления размещаются в сервисе «Личный кабинет налогоплательщика для физических лиц» (<https://lkfl.nalog.ru/lk/>).

КОГДА ПЛАТИТЬ НАЛОГ



Налог подлежит уплате в срок не позднее 1 декабря 2016 года.

КТО ОСВОБОЖДЁН ОТ УПЛАТЫ НАЛОГА



Льготы, освобождающие от уплаты налога, установлены Налоговым кодексом РФ в отношении 15 категорий налогоплательщиков, в т.ч.: инвалиды I и II групп, пенсионеры, физические лица - в отношении хозяйственных строений или сооружений, площадь каждого из которых не превышает 50 кв.м. Кроме того, представительными органами поселений и городских округов, могут устанавливаться дополнительные льготы, действующие на территории того или иного муниципального образования.

Налоговая льгота предоставляется в отношении только одного объекта следующих видов по выбору налогоплательщика: квартира или комната; жилой дом; хозяйственное строение или сооружение; гараж или машино-место.

Лицо, имеющее право на льготу, самостоятельно предоставляет подтверждающие документы в налоговый орган.

Информация о льготах представлена в интернет-сервисе ФНС России «Справочная информация о ставках и льготах по имущественным налогам».